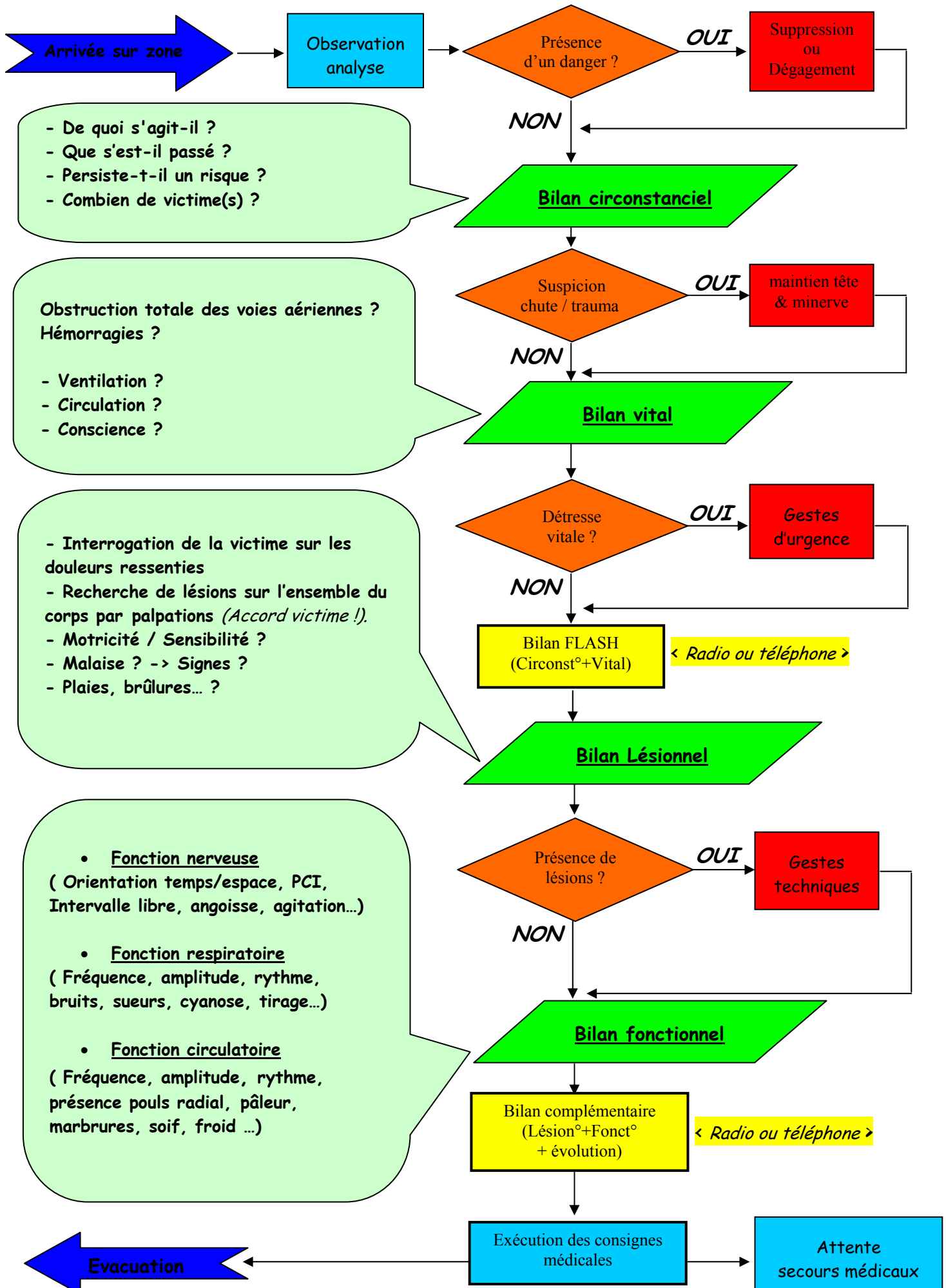


Algorithme d'intervention



- De quoi s'agit-il ?
- Que s'est-il passé ?
- Persiste-t-il un risque ?
- Combien de victime(s) ?

Obstruction totale des voies aériennes ?
Hémorragies ?

- Ventilation ?
- Circulation ?
- Conscience ?

- Interrogation de la victime sur les douleurs ressenties
- Recherche de lésions sur l'ensemble du corps par palpations (*Accord victime !*).
- Motricité / Sensibilité ?
- Malaise ? -> Signes ?
- Plaies, brûlures... ?

• **Fonction nerveuse**
(Orientation temps/espace, PCI, Intervalle libre, angoisse, agitation...)

• **Fonction respiratoire**
(Fréquence, amplitude, rythme, bruits, sueurs, cyanose, tirage...)

• **Fonction circulatoire**
(Fréquence, amplitude, rythme, présence pouls radial, pâleur, marbrures, soif, froid ...)